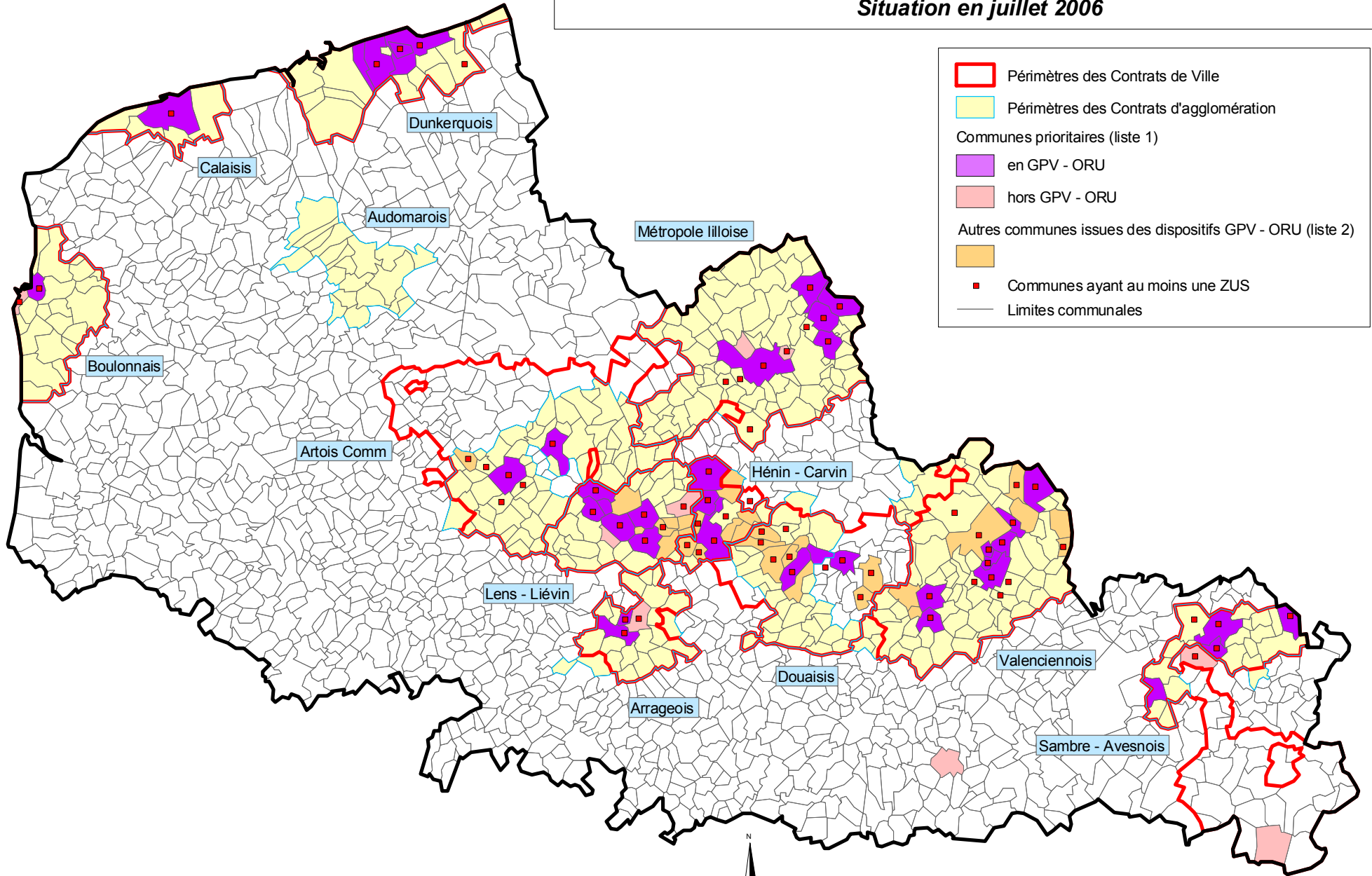


**Communes urbaines sensibles identifiées par le Schéma Régional
d'Aménagement et de Développement du Territoire
Situation en juillet 2006**



Sources :
 - Limites administratives : ©IGN - BD Carto® (2005)
 - Autorisation IGN n°60.06011 - 2000/CUGX78-81
 - Géographie prioritaire : Délégation interministérielle à la Ville - Région / Direction du Développement territorial (2006)

0 20 40 Km
 Réalisation : SIGALE® Nord - Pas de Calais - Septembre 2006

