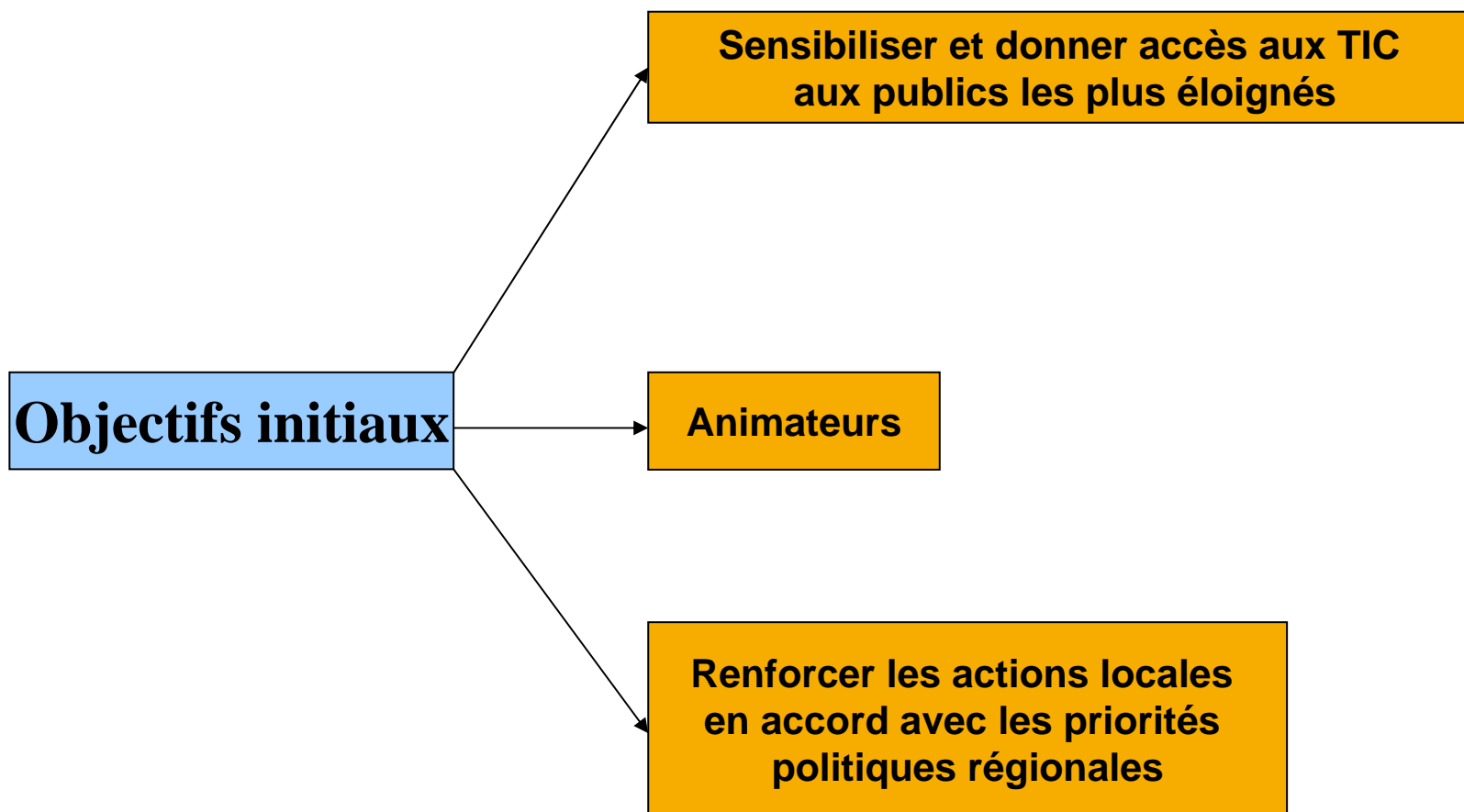


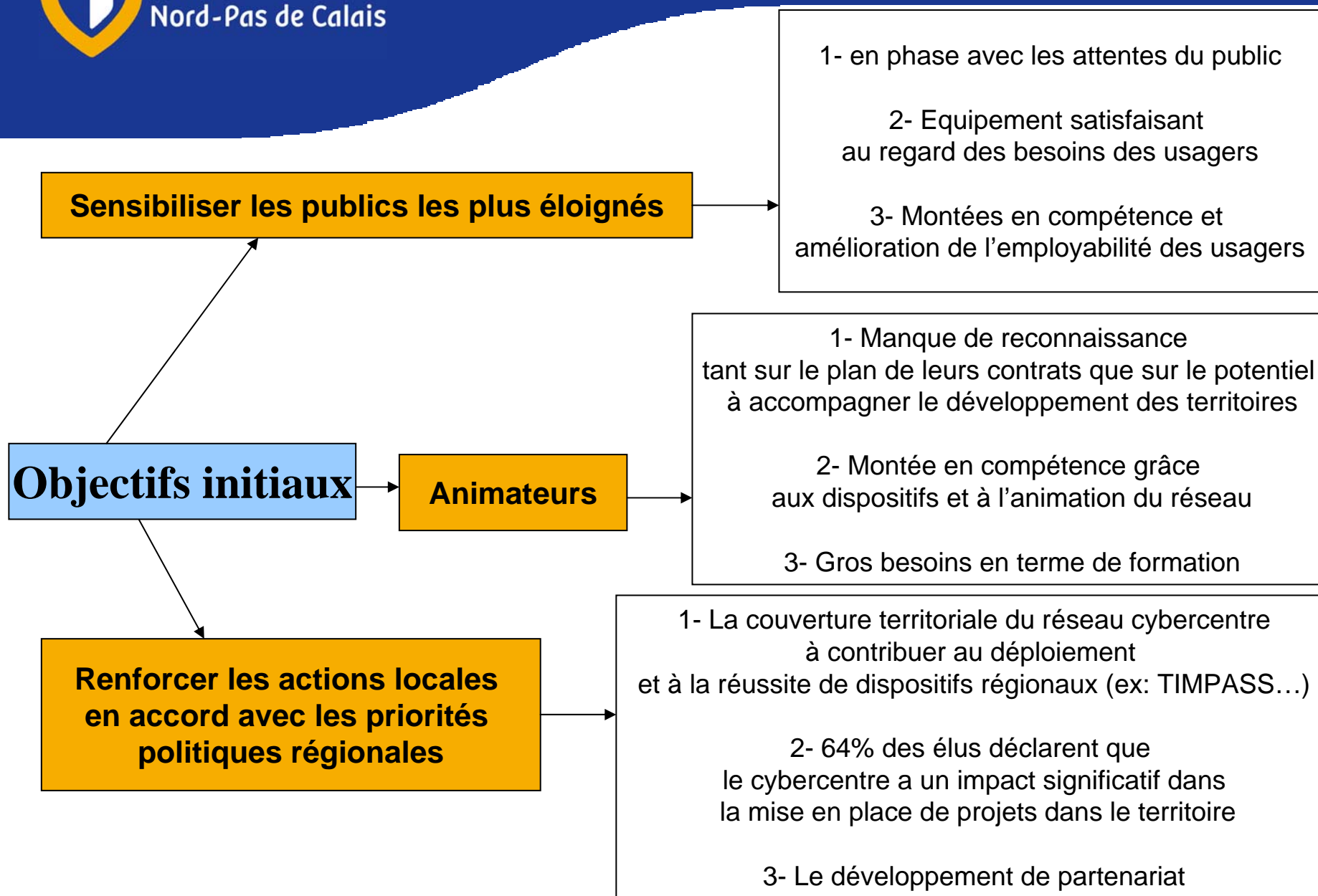
Evaluation et évolution du réseau Cyber Nord Pas de Calais

décembre 2013

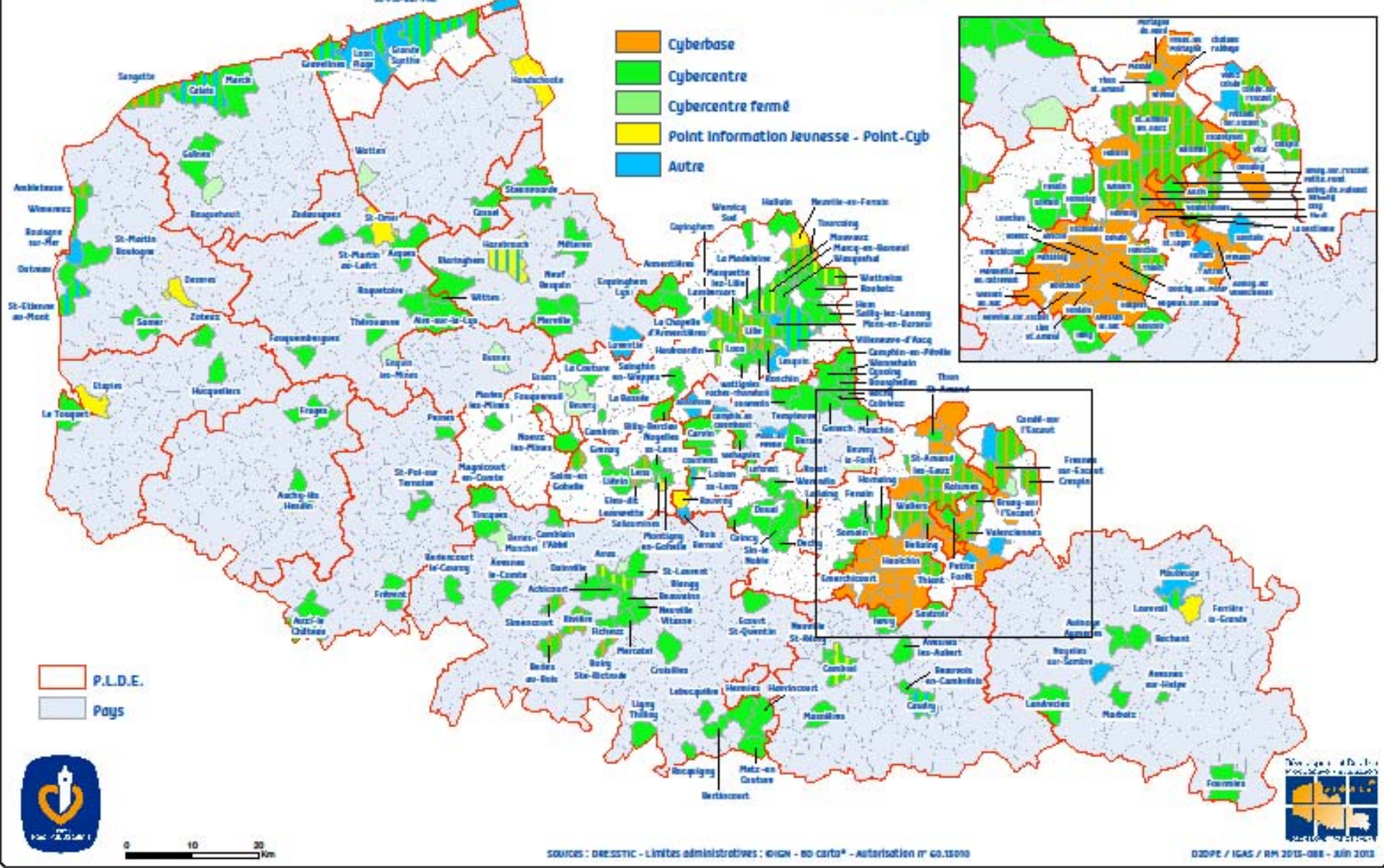


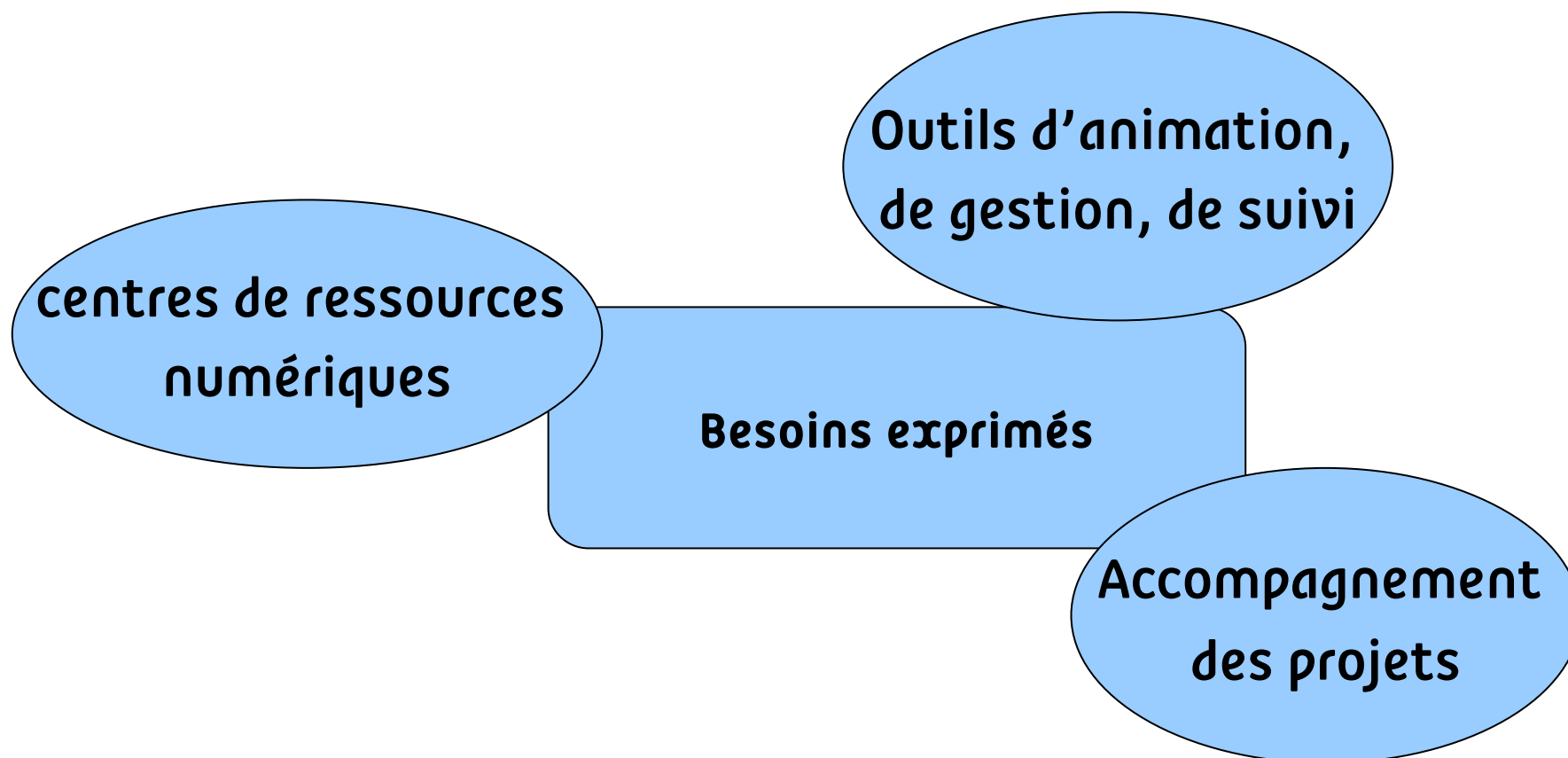


- ✓ **Enquêtes mailing**
- ✓ **Entretiens cyber**
- ✓ **Groupe de travail élus**
- ✓ **Groupe de travail directions opérationnelles**



Espaces Publics Numériques en Nord - Pas de Calais Situation au 30 mars 2013





Changement de paradigme
en matière d'accès public
à internet

Un contexte régional en
mutation : le numérique inscrit
dans les différents schémas et
stratégies (SRI, SRESR, SDAN,
SRDE, SDUS...)

Souhait des animateurs de se positionner
comme ressources numériques
au service des projets du territoire

L'innovation technologique
en constante évolution

le numérique vecteur d'innovation

Une demande des usagers qui tend à s'orienter vers
l'accompagnement de projets individuels ou collectifs

Rapport Le BRETON sept 2013 « territoires numériques de la France de demain »

Fleur PELLERIN

EPN relais essentiels sur les territoires

Maîtriser le monde numérique plutôt que le subir

Capitaliser les initiatives

Se coordonner dans la proximité

Mutualiser

Faire des citoyens acteurs du numérique plutôt que des consommateurs passifs »

Rapport CNNum nov 2013 « inclusion dans une société numérique »

CP du 7 octobre 2013

- ✓ **Mettre le numérique au service de...**
- ✓ **Favoriser l'intégration du numérique dans les projets émergents du territoire,**
- ✓ **Promouvoir l'innovation numérique au travers de démonstrations (ECRINS...)**
- ✓ **Accompagner l'appropriation du numérique**
- ✓ **Favoriser l'animation et la coordination des différents acteurs au niveau local**
- ✓ **Créer des relais sur les questions liées au numérique entre les territoires et le Conseil Régional**

Politique d'accompagnement
de l'innovation par le
numérique dans les territoires

évolution



Dispositif cyber Nord-Pas de Calais

Positionner l'animateur comme ressource numérique dans son territoire au sein d'un Centre de Ressources Numériques Territorial

**Mettre en place une gouvernance
à l'échelle locale**

**Développer les expertises au travers
de veilleurs thématiques**

**Favoriser l'émergence de projets innovants
dans les territoires par des appels à projet ou à
candidature**



Soutenir la montée en compétence et la professionnalisation des animateurs

en favorisant leur accès à la formation

**en facilitant la mutualisation et l'échange
de compétence au sein du réseau**

**en mettant à leur disposition des outils de gestion
et de suivi**



RÉGION
Nord-Pas de Calais

Pour mettre en œuvre cette politique d'innovation par le numérique dans les territoires

- ✓ **Présentation des résultats de l'évaluation**
- ✓ **Appels à candidature**
- ✓ **Mise en place d'un pilotage stratégique renforcé pour plus de visibilité et de lisibilité**