



RÉGION
Nord-Pas de Calais

La périurbanisation en Nord – Pas-de-Calais :



RÉGION
Nord-Pas de Calais

La périurbanisation en Nord – Pas-de-Calais : évolution et chiffres clés



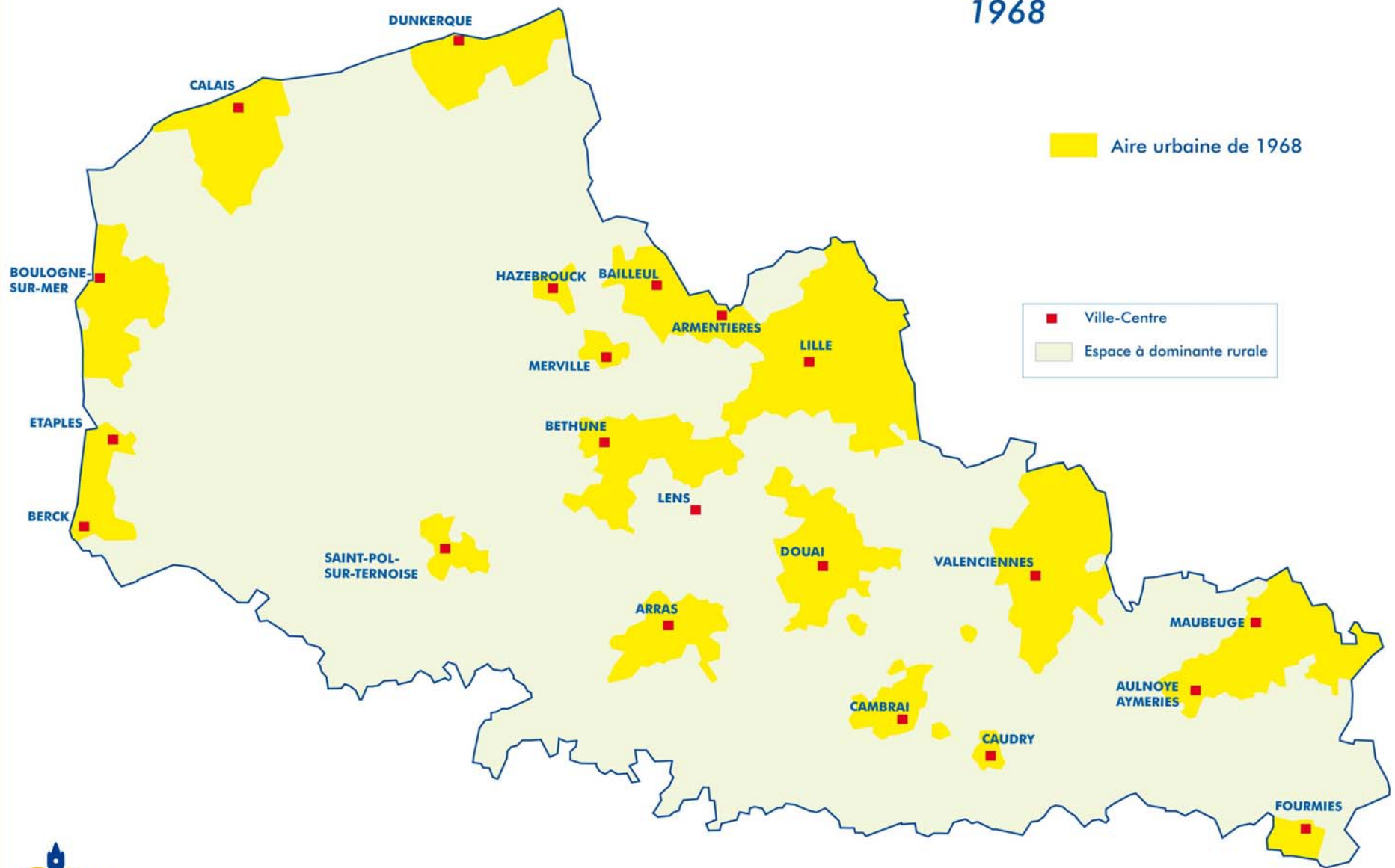
RÉGION
Nord-Pas de Calais

L'extension urbaine est un phénomène continu

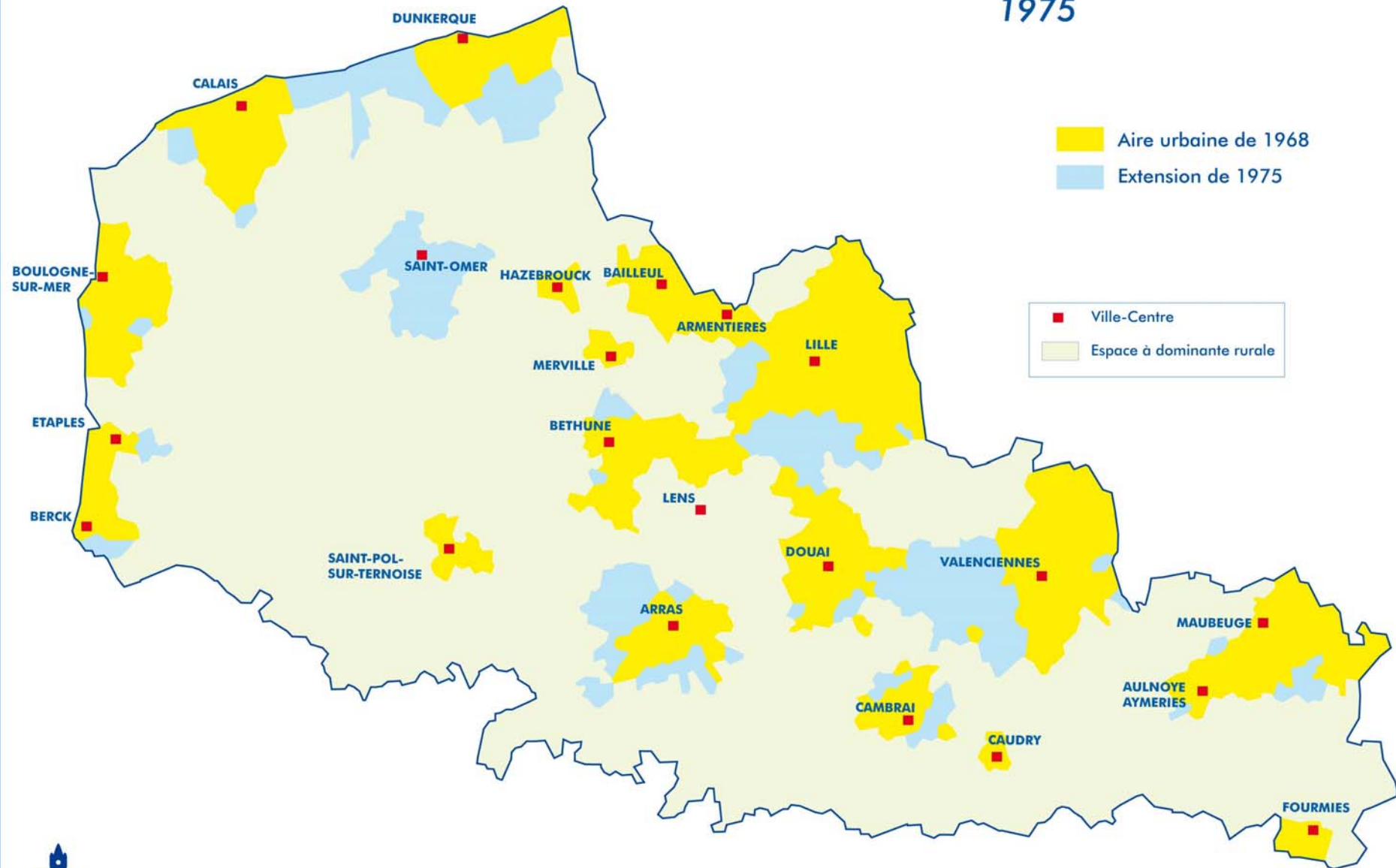
1968

 Aire urbaine de 1968

 Ville-Centre
 Espace à dominante rurale



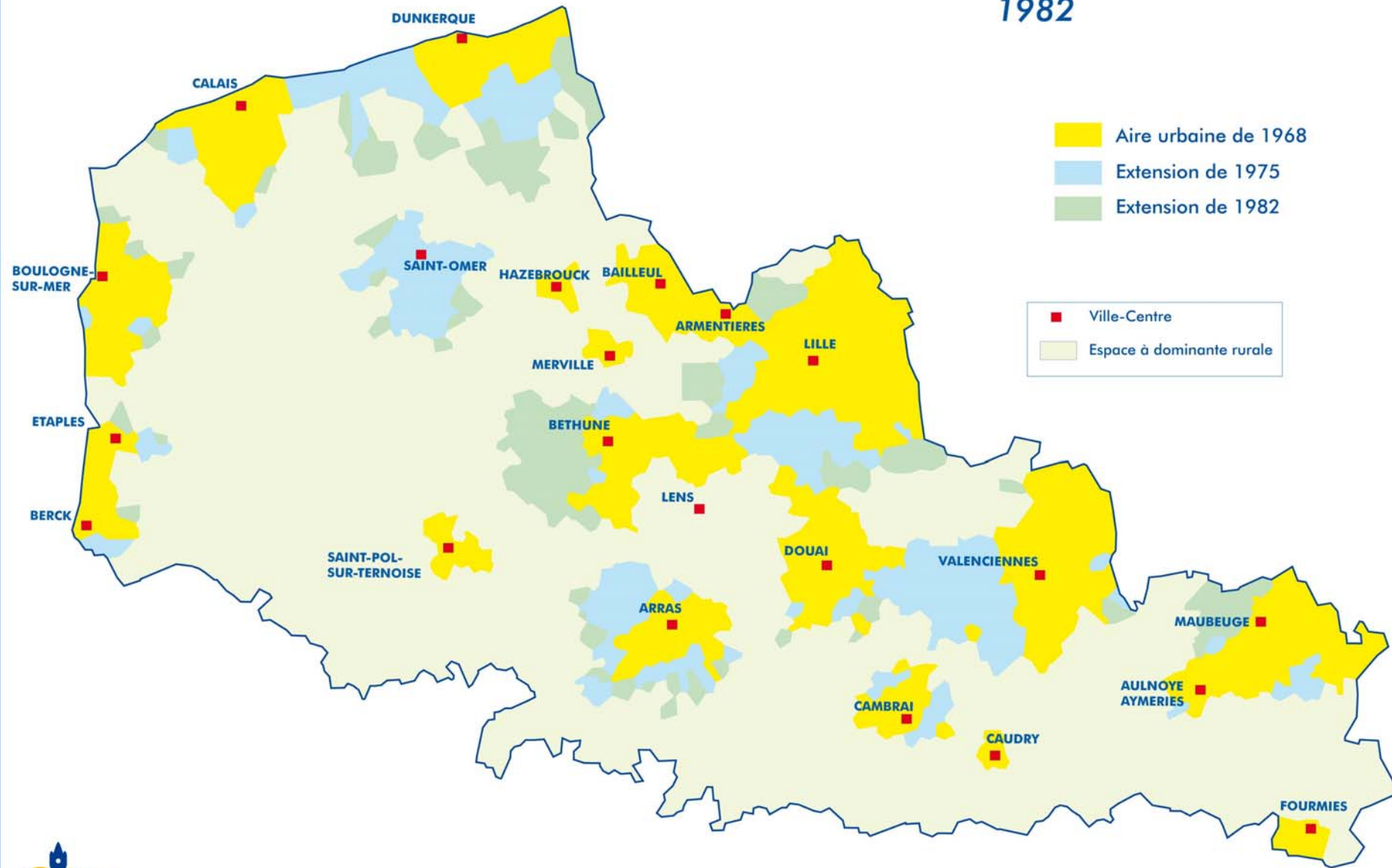
1975



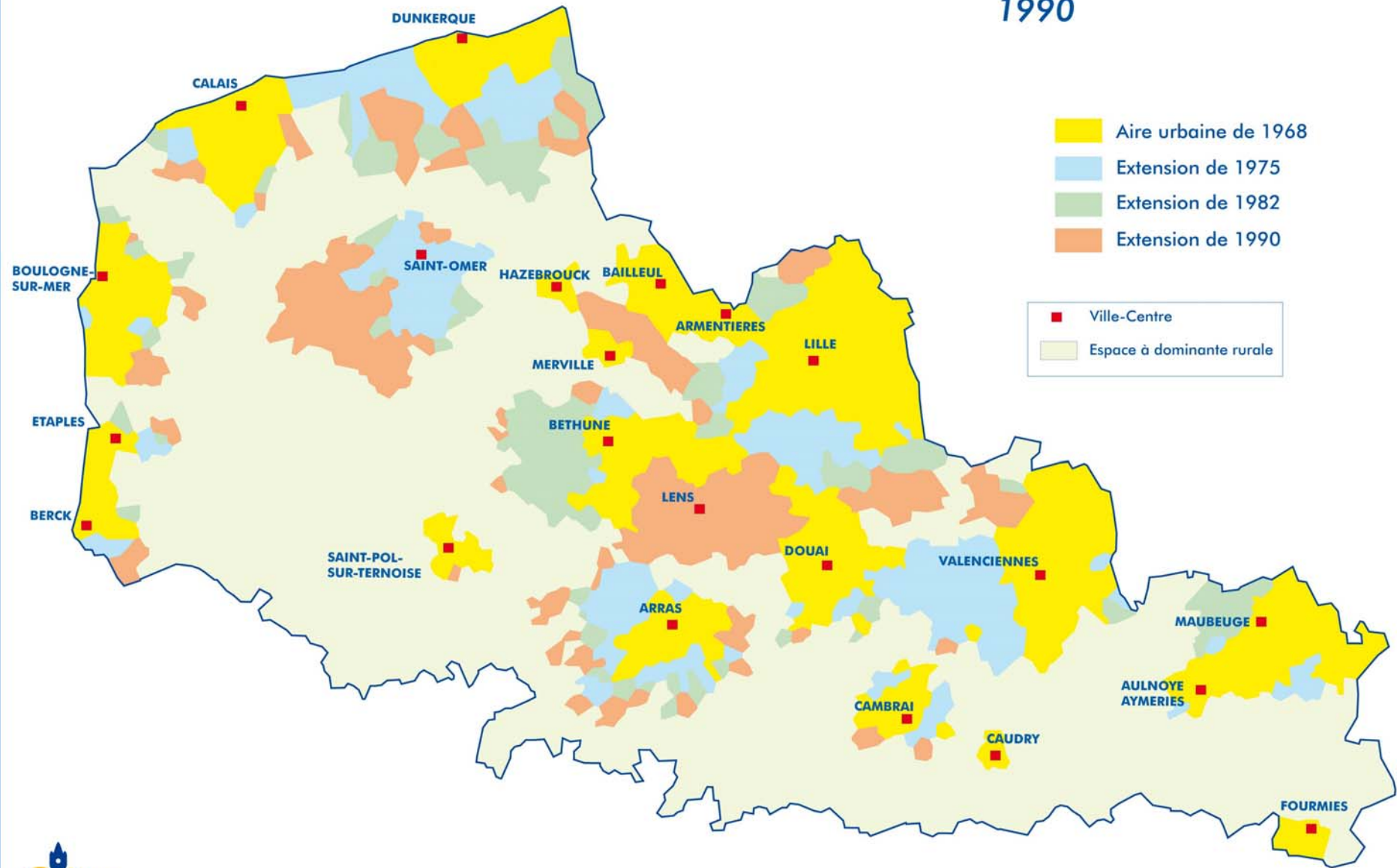
■ Aire urbaine de 1968
■ Extension de 1975

■ Ville-Centre
■ Espace à dominante rurale

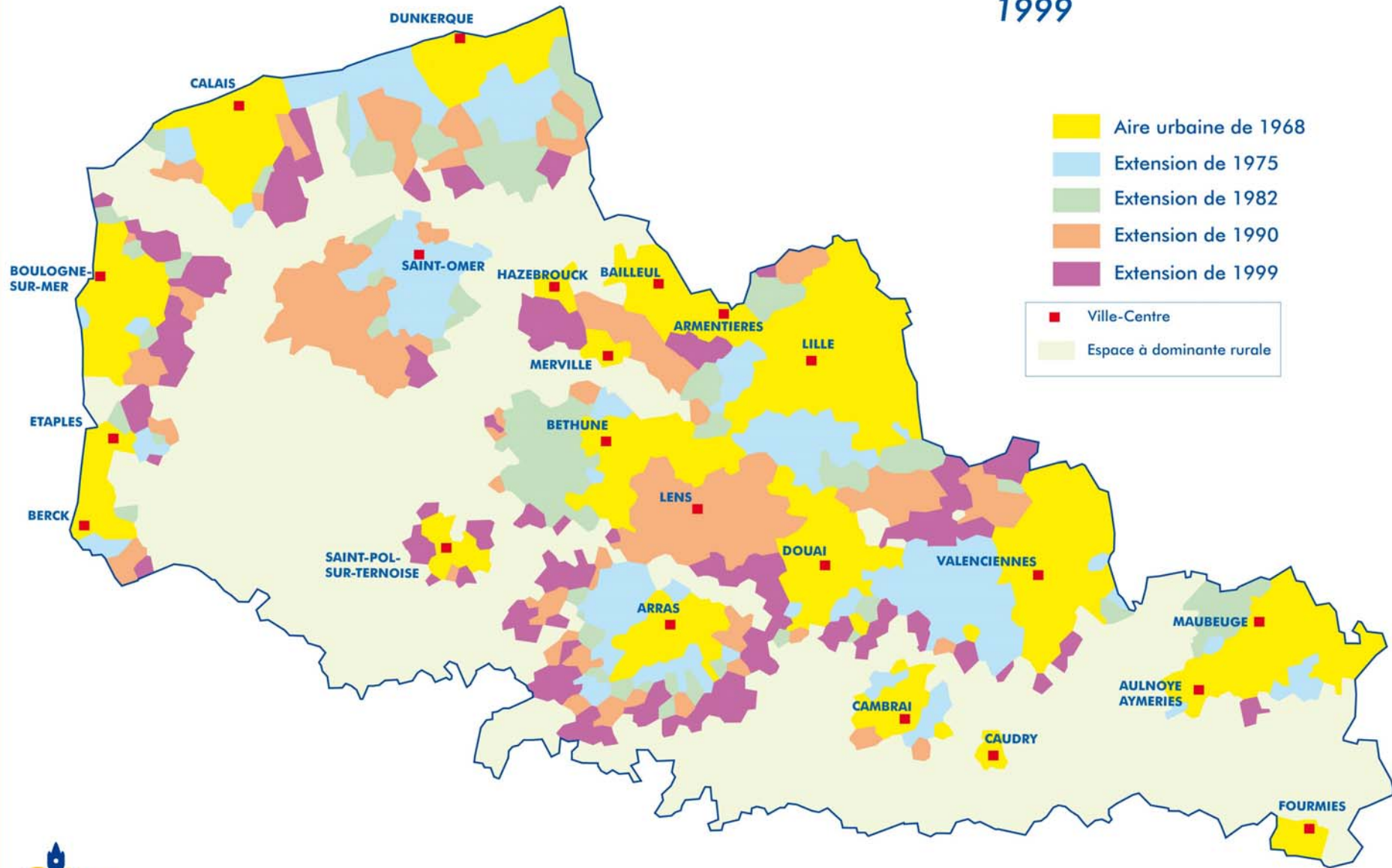
1982



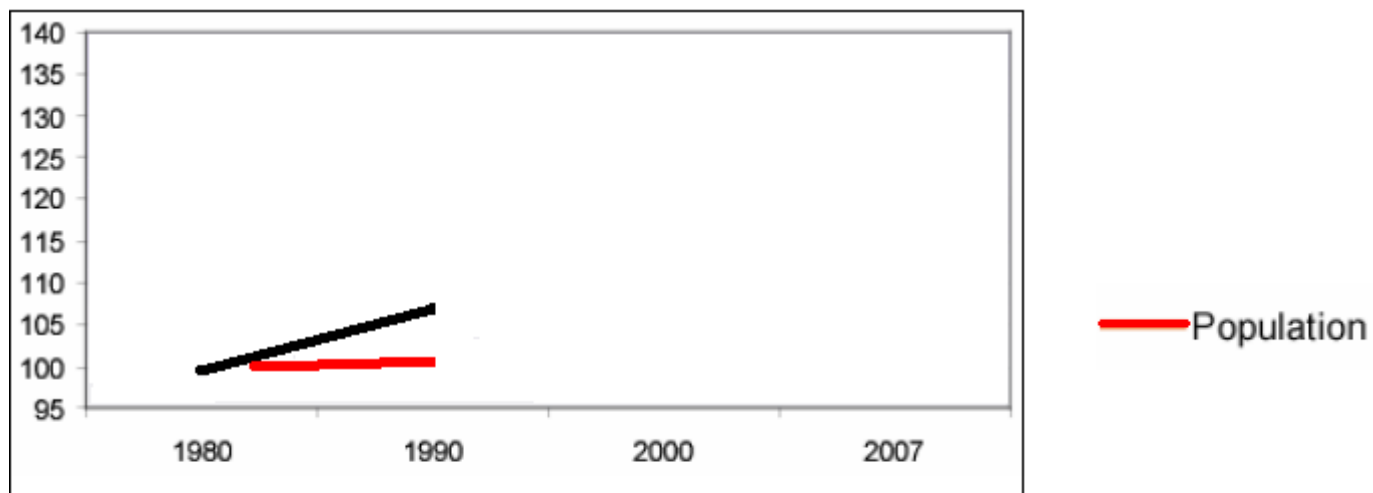
1990



1999



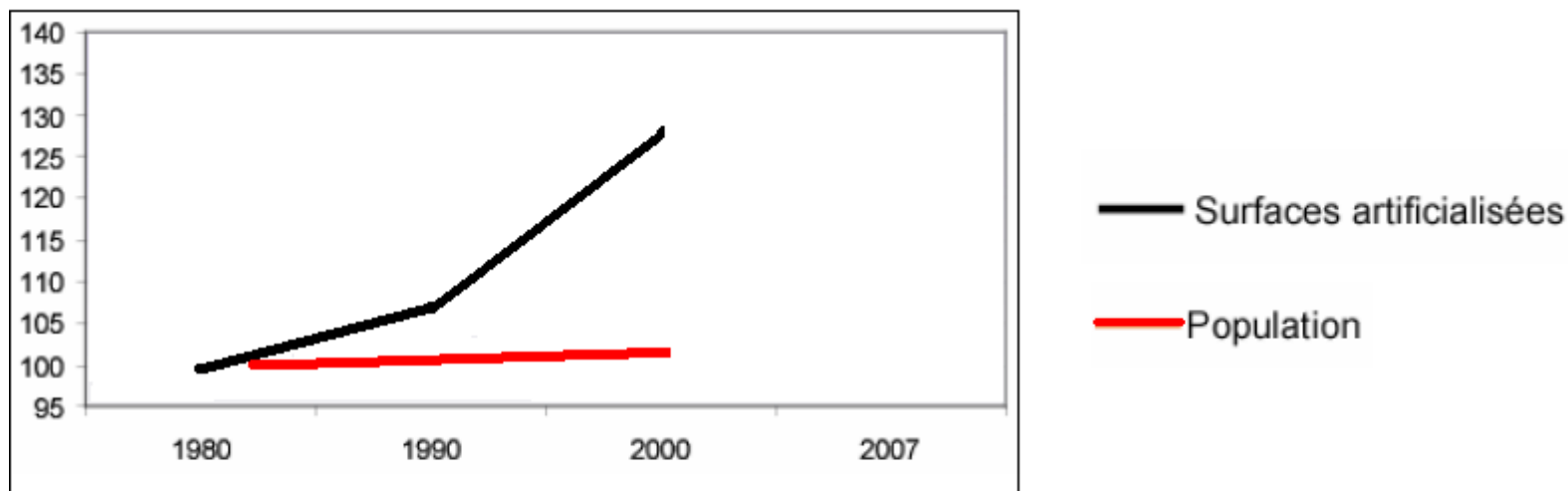
Le rythme d'étalement urbain est élevé alors que la population progresse peu



Sources : TERUTI, 1980 - 2007, INSEE RGP 1982 - 2006

Traitement : SPIRE

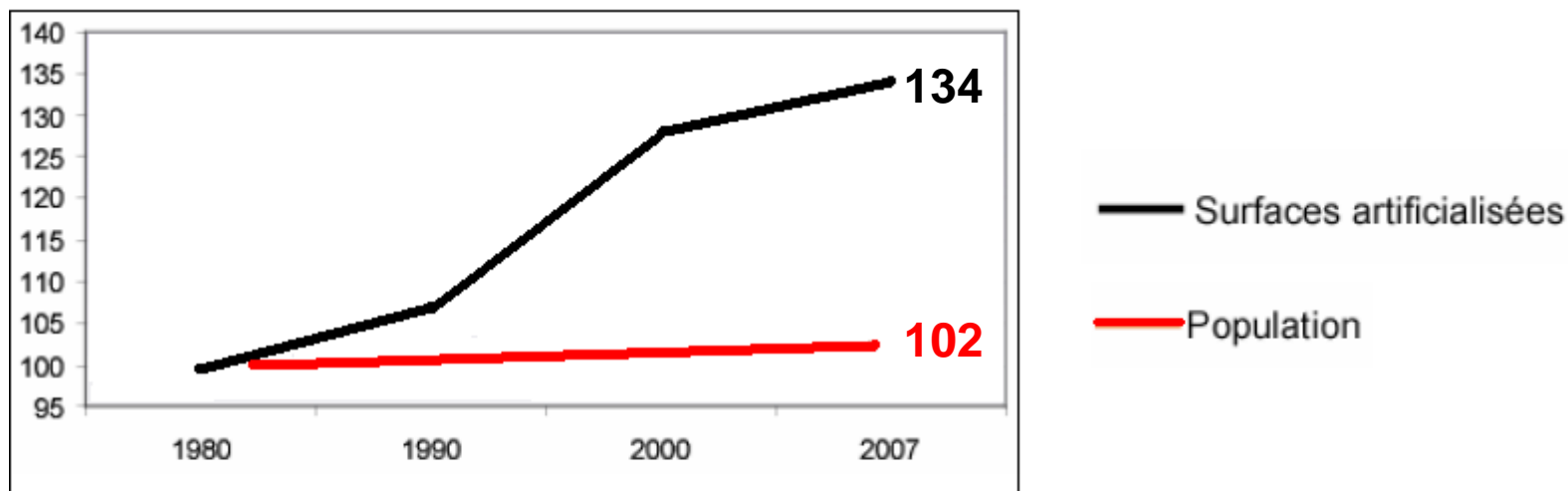
Le rythme d'étalement urbain est élevé alors que la population progresse peu



Sources : TERUTI, 1980 - 2007, INSEE RGP 1982 - 2006

Traitement : SPIRE

Le rythme d'étalement urbain est élevé alors que la population progresse peu



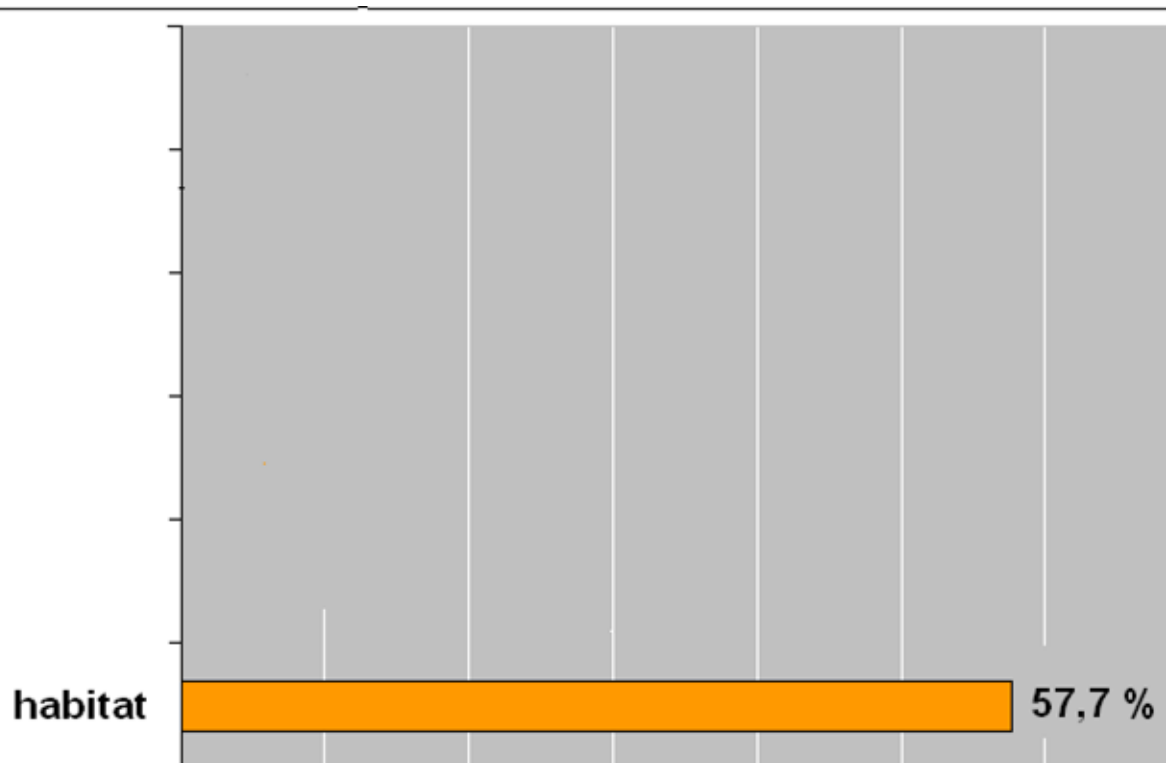
Sources : TERUTI, 1980 - 2007, INSEE RGP 1982 - 2006

Traitement : SPIRE



RÉGION
Nord-Pas de Calais

Chaque année, des terres agricoles sont prélevées pour :





RÉGION
Nord-Pas de Calais

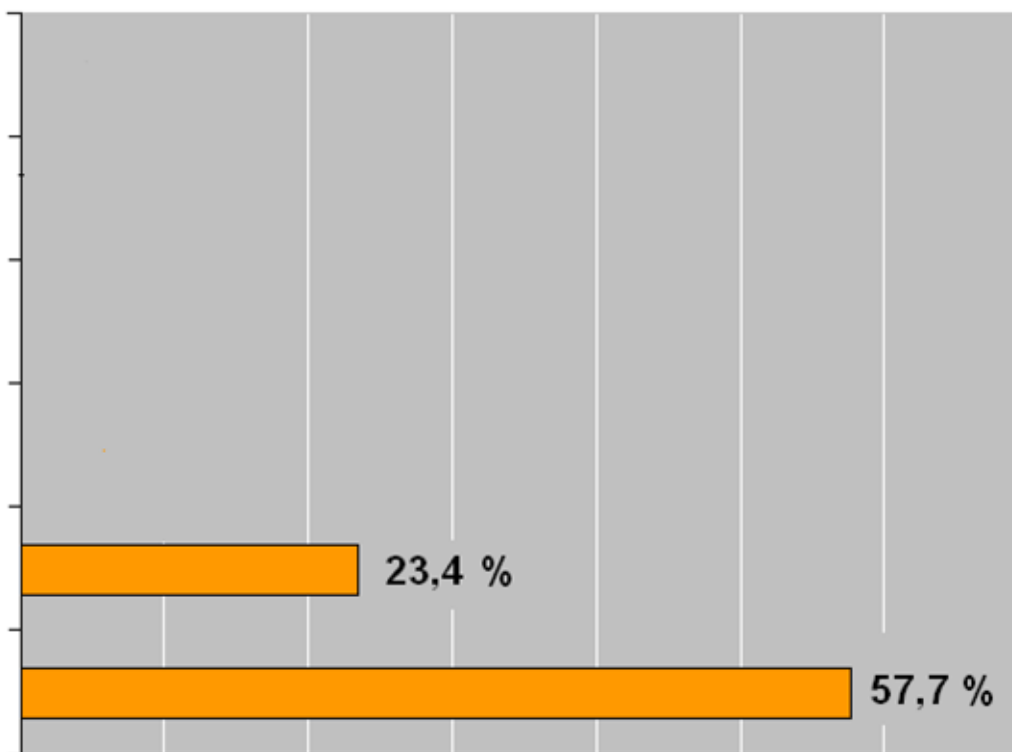
Chaque année, des terres agricoles sont prélevées pour :

activités économiques privées

23,4 %

habitat

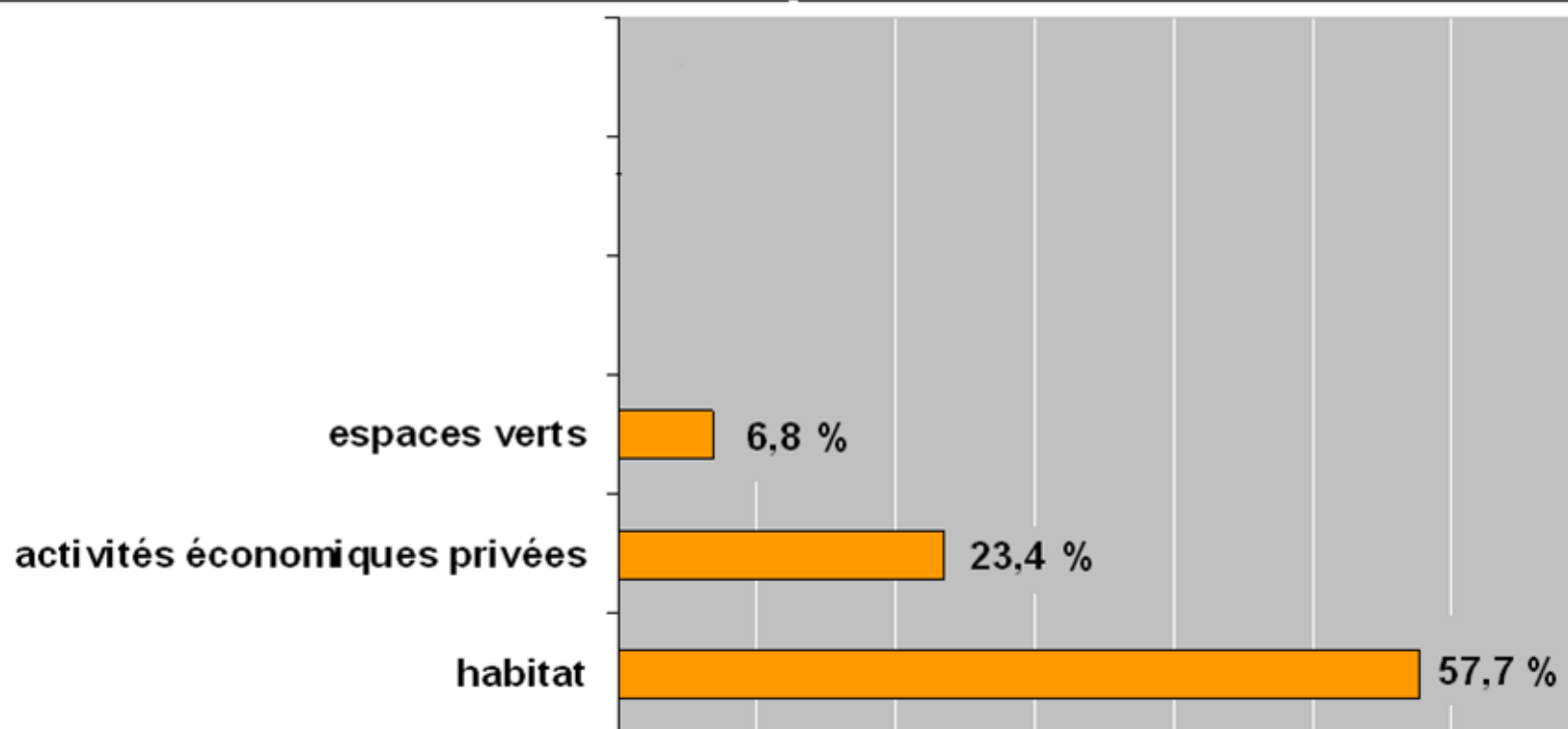
57,7 %



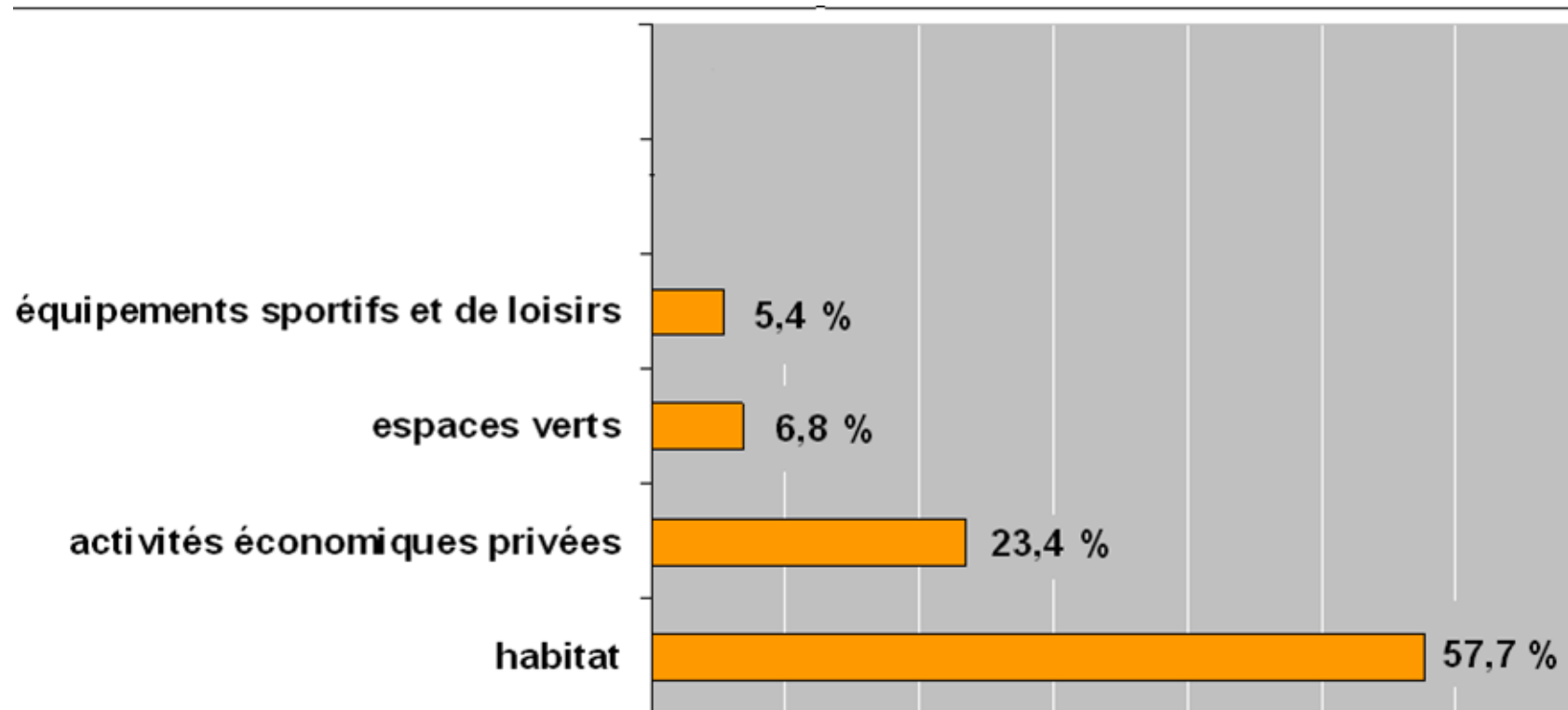


RÉGION
Nord-Pas de Calais

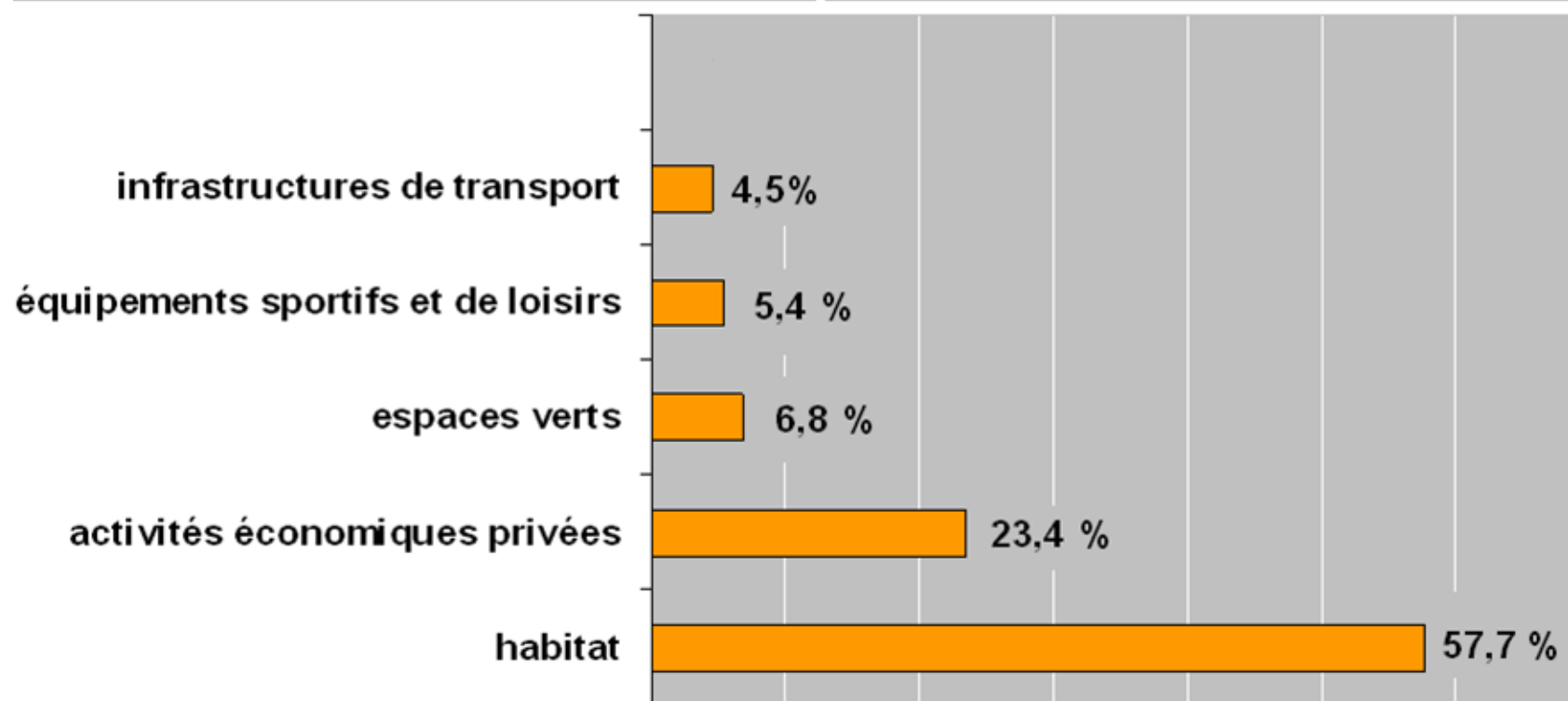
Chaque année, des terres agricoles sont prélevées pour :



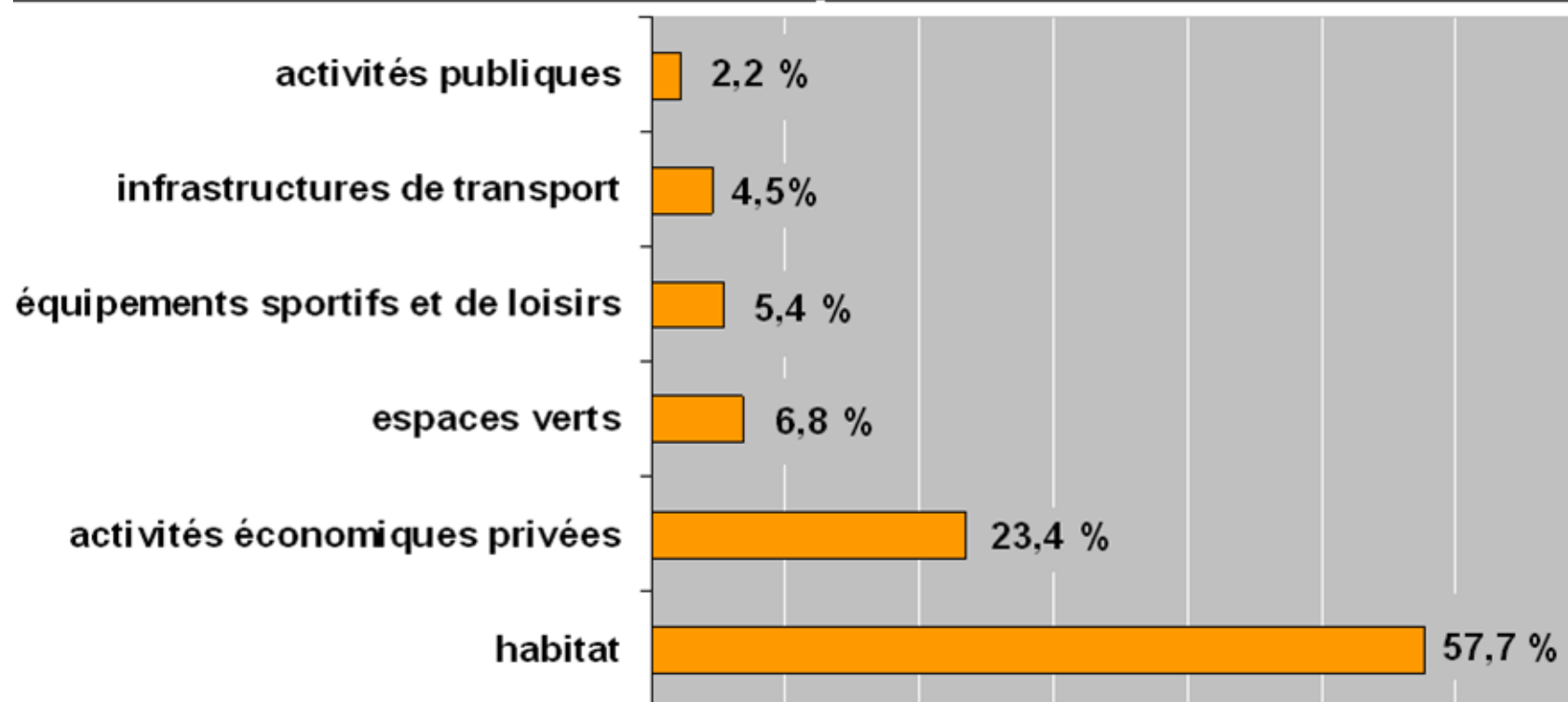
Chaque année, des terres agricoles sont prélevées pour :



Chaque année, des terres agricoles sont prélevées pour :



Chaque année, des terres agricoles sont prélevées pour :





RÉGION
Nord-Pas de Calais

**Avec 72% de maisons individuelles
en Nord – Pas-de-Calais
(contre 55% au niveau national),
l’habitat est la première cause
de l’étalement urbain**