

Conseil Economique et Social Régional
Séance Plénière du 1^{er}. Décembre 2009

**BILAN DE 20 ANNEES
D'INVESTISSEMENTS
DANS LES LYCEES DE LA REGION
NORD - PAS DE CALAIS**



INTERVENTION DE

M. PATRICE QUINCHON,

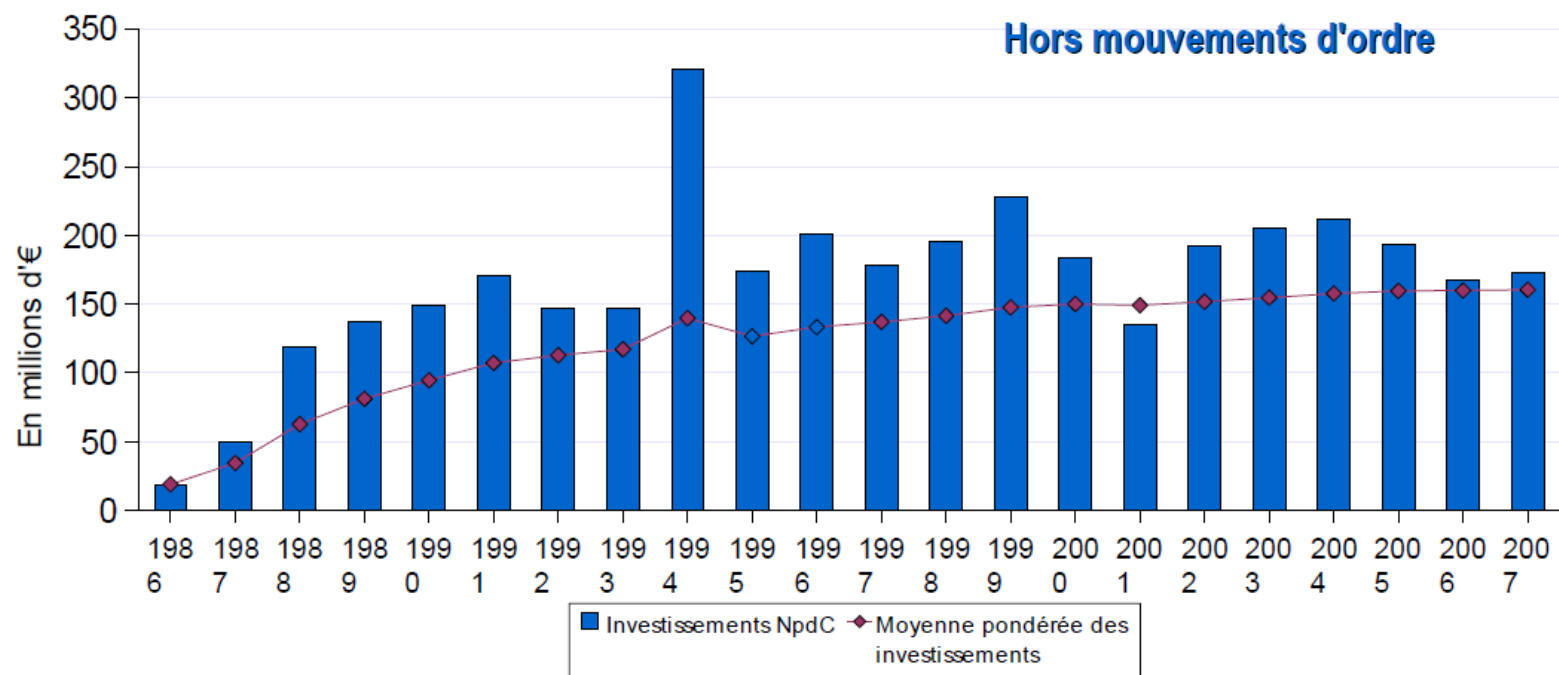
VICE-PRESIDENT DELEGUE AUX BUDGETS DE LA REGION





LES INVESTISSEMENTS ANNUELS EN €. 2007 DANS LA REGION NORD-PAS DE CALAIS

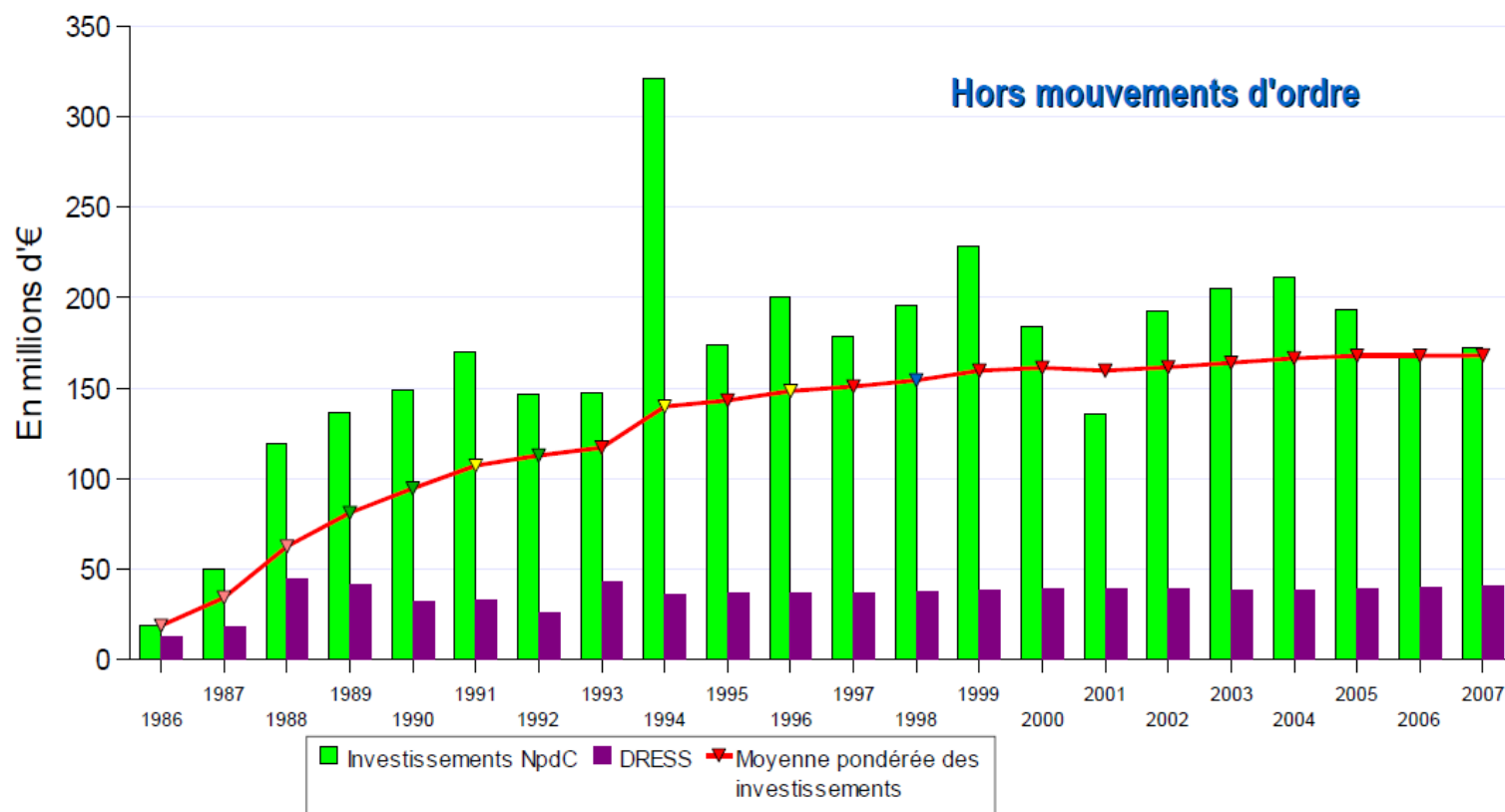
*Evolution des dépenses d'investissements dans les lycées d'enseignement public et privé de 86 à 2007 **



Sources : Observatoire en statistiques et finances locales (SFL) – Comptes Administratifs 1986-2007



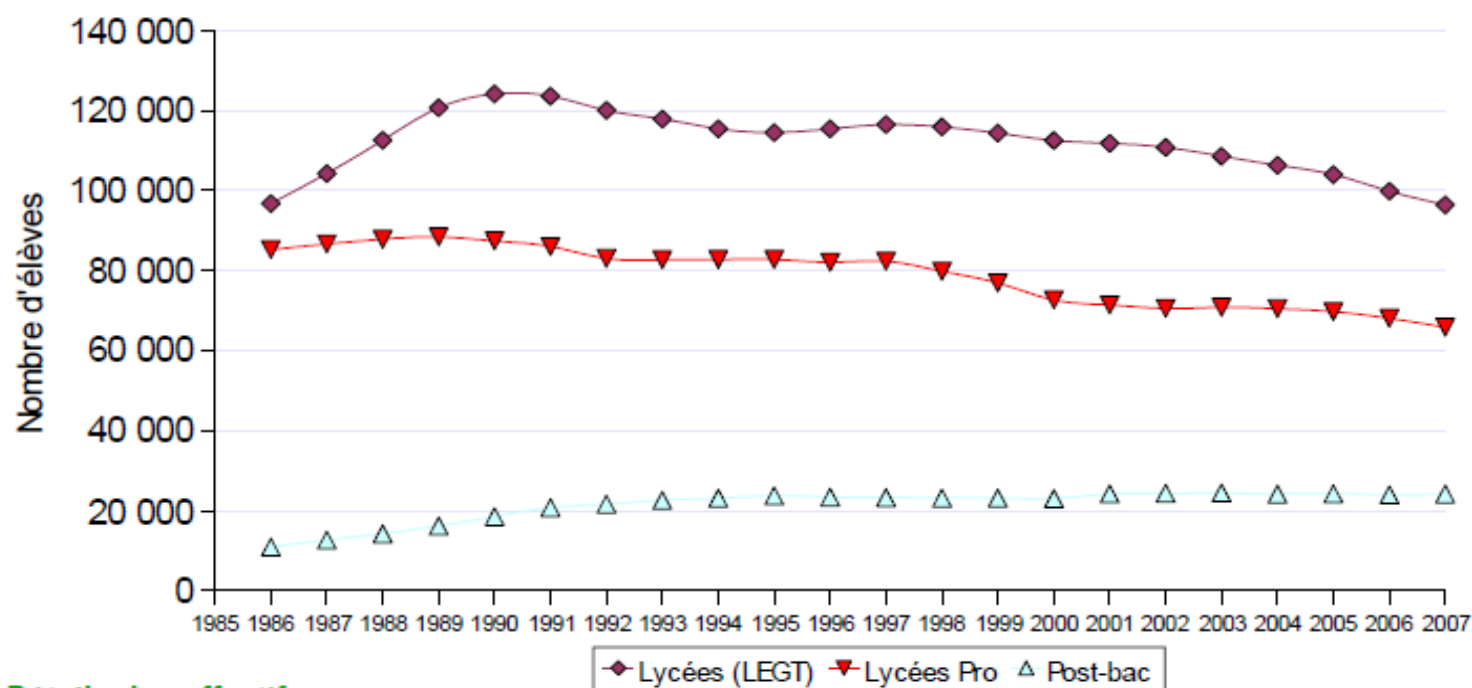
Evolution comparée des investissements lycées et de la DRES



Sources : Observatoire en statistiques et finances locales (SFL) – Comptes Administratifs



Evolution de la démographie lycéenne (public + privé) en Région Nord-Pas de Calais *



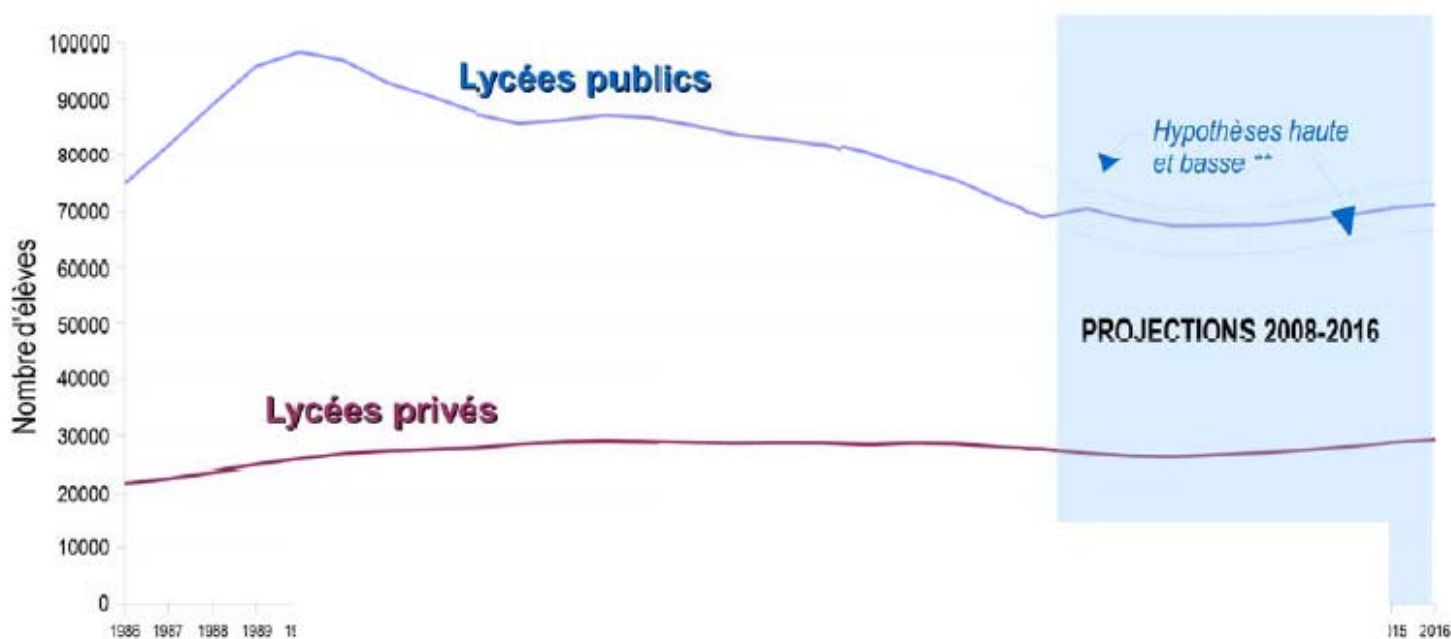
* Détails des effectifs en annexe

Sources : rectorat de Lille / chiffres de 1986 à 2007 (cf annexes pour détails)



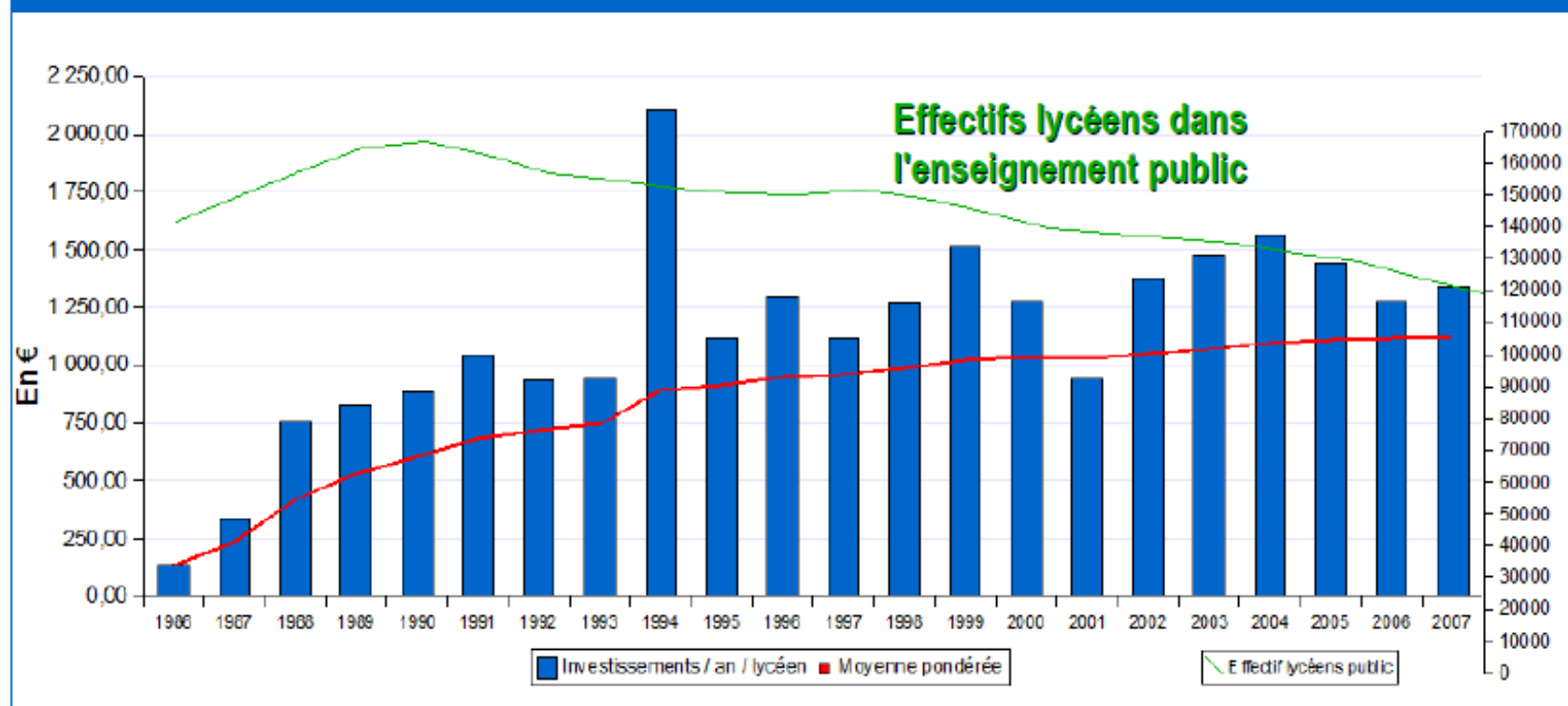
Effectifs dans l'enseignement public et privé et projections des effectifs lycéens à l'horizon 2016

Projections d'effectifs dans les lycées d'enseignement général et technologique *





Evolution comparée avec les effectifs lycéens du public



Conseil Economique et Social Régional

MERCI

