

Après-Midi

- 13H30** Activités de biosurveillance par un bureau d'étude : l'exemple de Biomonitor
- 13H50** De la recherche à l'application pratique : modalités de création d'un bureau d'étude
M. Philippe GIRAUDEAU, Aair Lichens
- 14H10** Programme mousses : la biosurveillance à l'échelle nationale pour la pollution de fond
Mme Sandrine GOMBERT, Muséum National d'Histoire Naturelle de Paris
- 14H30** Débat
- 14H50** Pause
- 15H10** La biosurveillance comme projet pédagogique
M. Alain HOURDRY, collège Carpeaux Valenciennes et M. Guillaume LECARPENTIER, AREMASSE
- 15H30** La biosurveillance dans l'évaluation des risques sanitaires
Pr. Dr. Pier Luigi NIMIS, Université de TRIESTE
- 15H50** La biosurveillance en Europe
Mme Hélène FLAUTRE, Député Européen
- 16H10** Débat
- 16H35** Clôture de la journée M. Alain ALPERN, Vice-Président "Développement Durable - Environnement" du Conseil Régional Nord - Pas de Calais
- 17H00** Fin des travaux

Les débats seront animés par M. Denis CHEISSOUX de France-Inter



Parking municipal payant de 600 places, situé sous l'établissement



Pour plus d'informations : <http://www.appanpc-asso.org>

CONSEIL RÉGIONAL NORD - PAS DE CALAIS
Hôtel de Région - Centre Rihour
59555 LILLE Cedex
Tél. 03 28 82 82 82 - Fax. 03 28 82 82 83
www.nordpasdecalsais.fr

COLLOQUE

Biosurveillance de la qualité de l'air

Passer de la recherche aux applications pratiques

Judi 30 septembre 2004

ATRIA ARRAS
Centre d'expositions
Bd Carnot
62 000 ARRAS
Tél : 03.21.23.88.88
Fax : 03.21.23.37.07

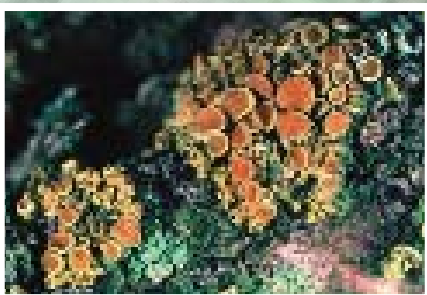
ADEME



Agence de l'Environnement et de la Maîtrise de l'Énergie
Délégation Nord - Pas de Calais

RÉGION NORD PAS DE CALAIS

La loi sur l'air et l'utilisation rationnelle de l'énergie (LAURE) a affiché fortement le lien santé-environnement au regard des impacts de la pollution de l'air sur le fonctionnement des organismes vivants. De multiples colloques, réunions techniques et séminaires de formation ont abordé ce sujet avec le souci de mettre en pratique des approches simples et pertinentes à la fois pour



respecter la réglementation et répondre aux attentes de l'opinion publique.

C'est ainsi que les réflexions menées à l'occasion de l'élaboration des Plans Régionaux pour la Qualité de l'Air (PRQA) ont relancé l'intérêt des démarches de biosurveillance, restées trop souvent confinées dans des cercles restreints d'universitaires ou de rares praticiens, alors qu'elles peuvent constituer une approche complémentaire aux analyses physico-chimiques et apporter les éléments d'une évaluation sanitaire et environnementale sur l'impact de la pollution, très utile aux réseaux en place.

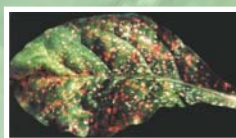


Sous le vocable de biosurveillance de la qualité de l'air nous prenons en compte des méthodes et des supports diversifiés, sans exclusive : lichens, bryophytes, végétaux supérieurs, voire en terme de prospective, tout élément qui serait appelé à se développer dans un avenir rapproché. De même, cette réflexion prendra en compte les aspects relatifs à la pollution atmosphérique extérieure, mais aussi la pollution à l'intérieur des locaux.



La biosurveillance de la qualité de l'air, née d'expériences en régions Nord - Pas de Calais, Ile-de-France, Rhône-Alpes ou Haute-Normandie, a ainsi acquis, en quelque sorte, ses lettres de noblesse.

L'objectif de cette journée est de s'interroger sur les raisons de la très lente montée en puissance de la biosurveillance, de permettre un échange à la fois très large et très pragmatique sur les méthodes, leurs domaines d'application, leurs modalités pratiques, notamment en donnant la parole à des décideurs, institutionnels, gestionnaires de réseau, professionnels de la santé.



PROGRAMME

Matin

- 9H00** Introduction M. Hervé PIGNON
Délégué Régional de l'ADEME
- 9H20** La biosurveillance : définition, limites
M. Jean-Pierre GARREC, INRA de Nancy
- 9H40** Etude de faisabilité d'une filière économique et scientifique de la biosurveillance
M. Michel LEROND, consultant
- 10H00** Débat
- 10H10** Pause
- 10H30** Apport de la biosurveillance pour une AASQA
M. Fabrice VALLET, ATMO Poitou-Charentes
- 10H50** Etude comparative tubes passifs/biosurveillance
M. Charles POINSOT, OPAL'AIR
M. Damien CUNY, Faculté des sciences pharmaceutiques et biologiques de Lille
- 11H10** Bio-indication et pollution autoroutière
Mme Sophie MARTY-LERIDANT, SAPN
- 11H30** Utilisation de la biosurveillance par les industriels
M. Jean-Pierre HAMON, Syndicat Mixte de l'Agglomération Messine
M. Christophe CLOQUET, Université de METZ
- 11H50** Débat
- 12H10** Déjeuner